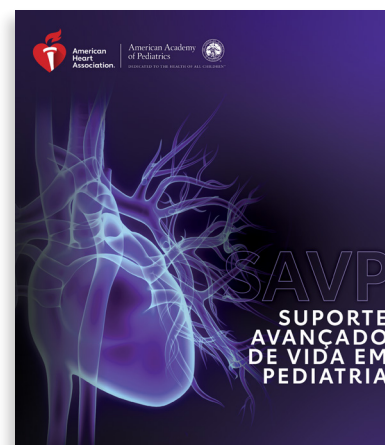


# Suporte Avançado de Vida em Pediatria

O Curso de Suporte Avançado de Vida em Pediatria (SAVP) da AHA foi concebido para profissionais de saúde que orientam ou participam do tratamento de emergências respiratórias e/ou cardiovasculares e PCR em pacientes pediátricos. Ao refletir a ciência e os princípios educativos da *2020 AHA Guidelines Update for CPR and ECC* (Atualização de 2020 das Diretrizes da AHA para RCP e ACE), este curso usa preparação pré-curso, instruções didáticas e participação ativa nas estações de aprendizado e nos casos simulados para aprimorar o reconhecimento e a intervenção em emergências respiratórias, choque e PCR.

## TÓPICOS NOVOS

- Uma nova função na equipe: o instrutor de RCP
- Alterações na frequência de ventilação pediátrica assistida
- Técnicas aceitáveis para executar compressões torácicas em bebês, incluindo a técnica de envolvimento do tórax com as mãos e compressão com os dois polegares ou a técnica de uso de apenas uma mão
- Um sexto elo, Recuperação, foi adicionado às cadeias de sobrevivência de PCR intra-hospitalar e de PCR extra-hospitalar para adultos e em pediatria
- Maior ênfase na interação, sincronia e comunicação da equipe de alto desempenho
- Uso de um briefing prévio antes de um exercício de treinamento de ressuscitação para criar condições para um ambiente de aprendizagem seguro e garantir o respeito mútuo



## QUEM DEVE PARTICIPAR DO CURSO?

Profissionais de saúde que orientam ou tratam emergências respiratórias e/ou cardiovasculares e PCR em pacientes pediátricos; equipe do serviço de emergência, médica de urgência, de terapia intensiva e de unidades de terapia crítica, como médicos, enfermeiras e paramédicos.

## ADMINISTRAÇÃO DO CURSO

Três formatos de curso diferentes estão disponíveis para atender às necessidades de aprendizagem de cada aluno e oferecer flexibilidade aos instrutores. Todos os três formatos de curso incluem os mesmos objetivos de aprendizagem e concedem o mesmo certificado de conclusão do curso.



### Treinamento ministrado por instrutor (TMI)

Esta opção consiste no treinamento conduzido por um instrutor da AHA em sala de aula. O centro de treinamento pode optar pela conclusão das aulas de vídeo online, pelos alunos, antes do comparecimento à aula ou pode optar por realizar um curso SAVP tradicional, em que todas as aulas de vídeo são realizadas em sala de aula como discussões interativas com os alunos. As opções de Curso completo e de Curso de atualização continuam disponíveis. Os materiais do curso estão disponíveis em vários idiomas.



### Aprendizagem combinada (SBV do HeartCode®)

A aprendizagem combinada utiliza tecnologia online não só para complementar, mas também para transformar e melhorar o processo de aprendizagem. Ela consiste em uma combinação de eLearning, em que um aluno conclui parte do curso de forma autodidática, seguida por uma sessão de prática de habilidades.



### Melhoria da Qualidade da Ressuscitação (RQI™)

Um programa de ACE exclusivo, criado especificamente para treinar profissionais de saúde atuantes no mercado de trabalho em ambientes clínicos. Ao contrário do curso ministrado por instrutor e/ou com aprendizagem combinada, o programa RQI é uma plataforma de manutenção de competências projetado para aplicação em locais específicos. O RQI não está disponível em todas as regiões; entre em contato com o seu diretor regional para obter mais informações.

Encomende seus materiais hoje!